



КАТАЛОГ
Керамічної черепиці
Tondach



ЗМІСТ

Вінтаж	4
Мульде	6
Ланддах	8
Фіделіо	10
Сулъм	12
Фігаро делюкс	14
Вінер норма	16
Медитеран Плюс	18
A11	20
Сальса 13	22
Фігаро 11	24
Самба 11	26
Стодо 12	28
Фальцовка 11	30
Граніце 11	32
Французька 14	34
Медітеран	36
Інспіра	38
Танго Плюс	40
Румба	42
Болеро	44
Твіст	46
Бобровка ок	48
Бобровка пк	50
Фальцева бобровка	52
Аксессуары: прикраси для даху	54



КОЛЬОРИ



ТЕМНО-КОРИЧНЕВА

САНД-АНТІК

СВІТЛО-КОРИЧНЕВА

БІЛО-СІРА АНТІК

АНГОВОВАНА

Вінтаж

(мінімальний кут нахилу 23°)¹

Незвичайна зовнішність насправді є навмисним поєднанням кольорів і форм. Варіант стрічкової черепиці з прямим зрізом для виняткового даху. Досконале поєднання з характером будівлі. Найкраща альтернатива покрівлі з гонту.

¹ При умові використання додаткового водонепроникного гідроізоляційного шару





КОЛЬОРИ



Мульде

(мінімальний кут нахилу 20°)¹

Природна форма черепиці створює прості лінії на покрівлі. Можливість зміщення кроку черепиці більш ніж на 6 см полегшує роботу при монтажі, економить матеріал.

¹ При умові використання додаткового водонепроникного гідроізоляційного шару





КОЛЬОРИ



ПРИРОДНЯ | АНГОВОВАНА

Ланддаx

(мінімальний кут нахилу 20°)¹

Черепиця Ланддаx чудово підійде для ексклюзивних будівель. Їй характерний цікавий зовнішній вигляд, особливо з використанням глазури. Керамічна черепиця цієї моделі має популярну форму і дуже зручна при монтажі, завдяки варіативній довжині покриття.

¹ При умові використання додаткового водонепроникного гідроізоляційного шару





КОЛЬОРИ



ПРИРОДНЯ | АНГОБОВАНА



АНГОБОВАНА

Фіделіо

(мінімальний кут нахилу 20°)¹

Надзвичайно жива та нібито рухома структура поверхні надає покрівлі неповторну елегантність.

¹ При умові використання додаткового водонепроникного гідроізоляційного шару



КОЛЬОРИ



ПРИРОДНЯ

ЧЕРВОНА

МІДНО-КОРИЧНЕВА

КОРИЧНЕВА

АНТІК

ЧОРНА

ПРИРОДНЯ

АНГОБОВАНА



ЧОРНА «НЕРО»

ГРАНІТ

САНД-АНТІК

КАШТАНОВА

СІРА

ЧОРНА

АНГОБОВАНА

ГЛАЗУР «АМАДЕУС»



ПРИРОДНЯ

СІРА

ГЛАЗУР «АМАДЕУС»

Сульм

(мінімальний кут нахилу 13°)¹

Глибокі головні та бічні жолобки захищають дах від впливу погодних умов. Можливість зміщення кроку обрешітки більш ніж на 3 см полегшує роботу при монтажі, економить матеріал.

¹ При умові використання додаткового водонепроникного гідроізоляційного шару





КОЛЬОРИ



Фігаро делюкс

(мінімальний кут нахилу 20°)¹

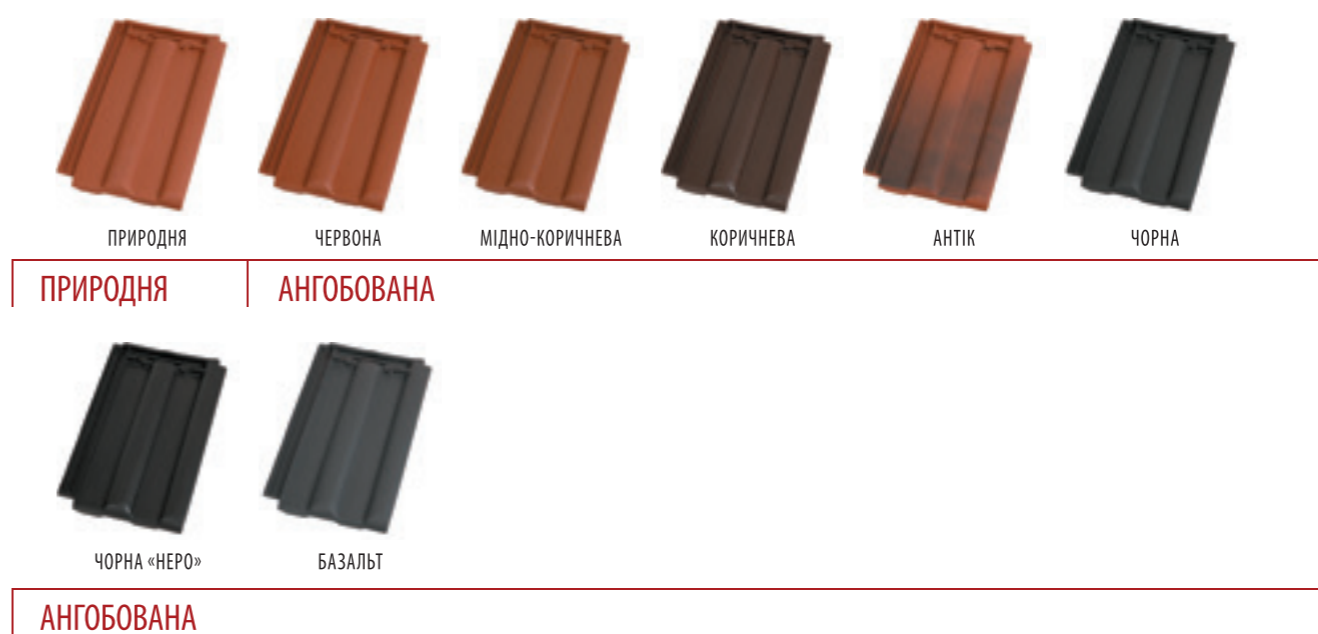
Сучасна проста форма приверне увагу кожного замовника та забудовника. Гладка поверхнева обробка надає покрівлі бездоганного вигляду. Невисока витратність матеріалу полегшує покриття даху

¹ При умові використання додаткового водонепроникного гідроізоляційного шару





КОЛЬОРИ



Вінер норма

(мінімальний кут нахилу 20°)¹

Керамічна черепиця Вінер норма – проста та гармонійна, повна стриманою красою і розмахом. Надає Вашому даху благородної структури.

¹ При умові використання додаткового водонепроникного гідроізоляційного шару





КОЛЬОРИ



ПРИРОДНЯ

АНГОБОВАНА

Медитеран Плюс

(мінімальний кут нахилу 13°)¹

Надає Вашому будинку середземно-морського стилю. Форма цієї черепиці дозволяє втілювати в життя різні форми покрівлі. Глибокі водовідвідні жолоби надають можливість використовувати даний вид черепиці на даху з кутом схилу від 13°.

¹ При умові використання додаткового водонепроникного гідроізоляційного шару





КОЛЬОРИ



ПРИРОДНЯ

АНГОБОВАНА

A11

(мінімальний кут нахилу 13°)¹

Великоформатна посувна черепиця з популярним профілем. Можливість зміни кроку обрешітки полегшує монтаж, економить пиломатеріали та зменшує кількість відходів черепиці. Глибокі водовідвідні жолоби дають можливість використання даного виду черепиці на покрівлі з нахилом схилу від 13 градусів.

¹ При умові використання додаткового водонепроникного гідроізоляційного шару





КОЛЬОРИ



ПРИРОДНЯ | АНГОНОВАНА | ЧОРНА | СІРА | ЧОРНА | ПРИРОДНЯ | ГЛАЗУР «АМАДЕУС»

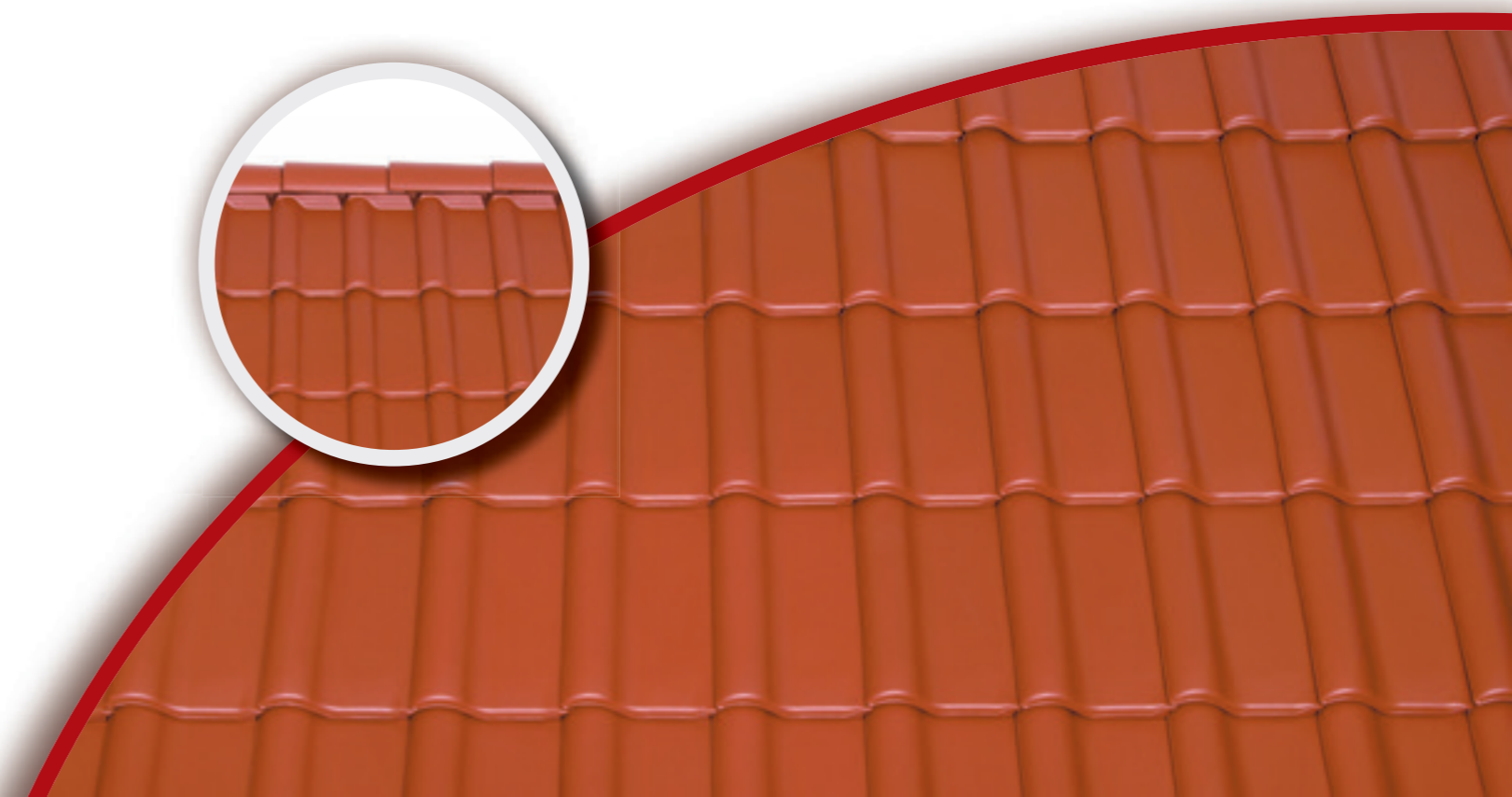
НОВИНКА Сальса 13

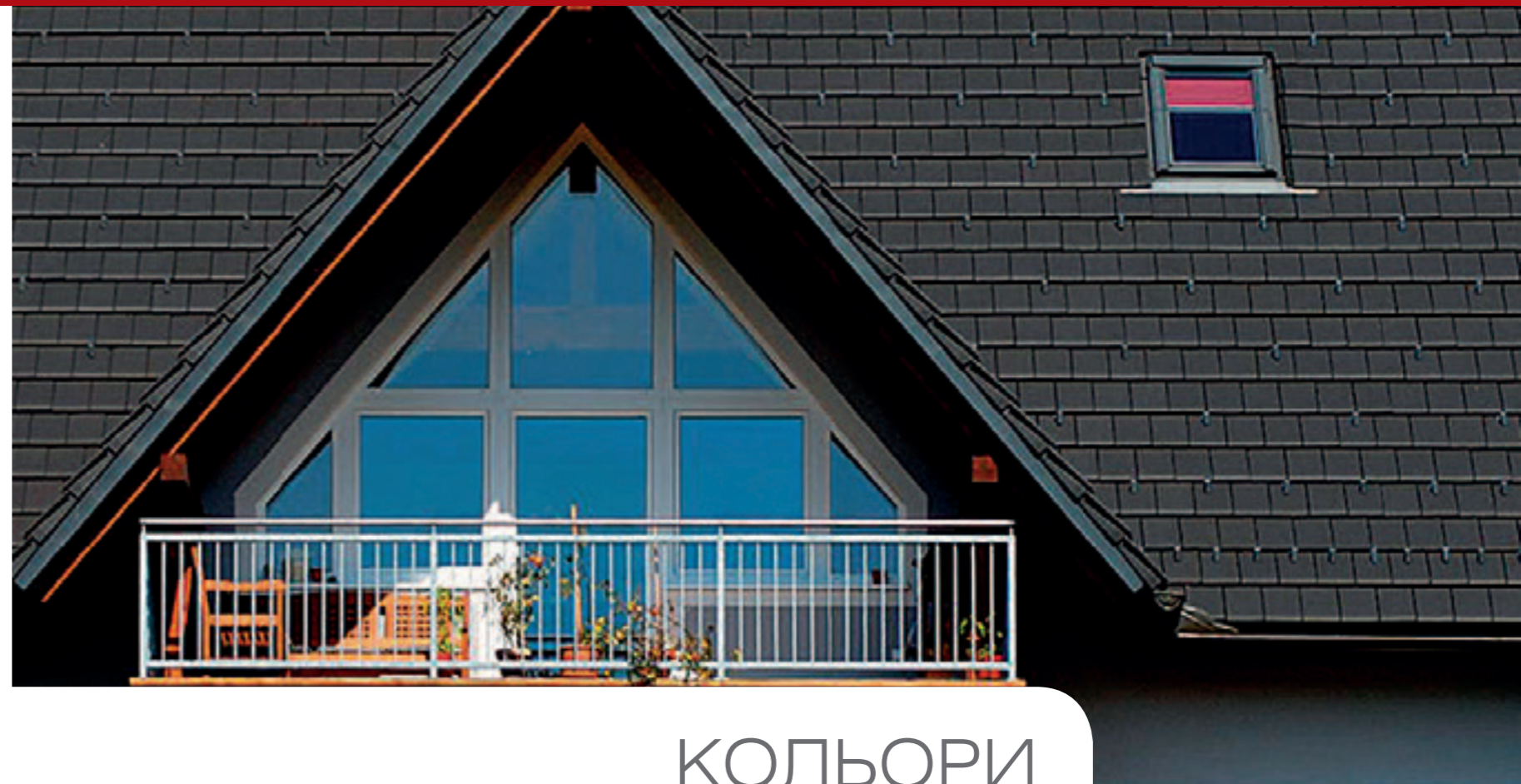
(мінімальний кут нахилу 12°)¹

Черепиця з низькою хвилею, яка гармонійно вписується в сучасний дизайн невеликих дахів з незначним ухилом покрівлі.

Ця нова модель черепиці відрізняється малою вагою. Можливість використання з додатковим гідроізоляційним шаром від 12°.

¹ При умові використання додаткового водонепроникного гідроізоляційного шару





КОЛЬОРИ



ПРИРОДНЯ

АНГОБОВАНА

Фігаро 11

(мінімальний кут нахилу 20°)¹

Сучасна проста форма приверне увагу кожного замовника та забудовника. Гладка поверхнева обробка надає покрівлі бездоганного вигляду. Невисока витратність матеріалу полегшує покриття даху.

¹ При умові використання додаткового водонепроникного гідроізоляційного шару



КОЛЬОРИ



ПРИРОДНЯ

АНГОНОВАНА

ГЛАЗУР «АМАДЕУС»

Самба 11

(мінімальний кут нахилу 12°)¹

Великоформатна посувна черепиця з популярним профілем. Можливість зміни кроку обрешітки полегшує монтаж, економить пиломатеріал та зменшує кількість відходів черепиці. Глибокі водовідвідні жолоби дають можливість використання даного виду черепиці на покрівлі з нахилом схилу від 12°.

¹ При умові використання додаткового водонепроникного гідроізоляційного шару



Згідно з більш детальною класифікацією йдеться про черепицю з переривчастим закресом-пазом для відведення води з одним жолобком, яка переміщається уздовж паза



КОЛЬОРИ



ПРИРОДНЯ

МІДНА

ЧОРНА

ТЕМНО-КОРИЧНЕВА

СІРА

КАШТАНОВО-КОРИЧНЕВА

ПРИРОДНЯ

АНГОВОВАНА



ДІАМАНТОВО-ЧОРНА

ЧОРНА

ПРИРОДНЯ

АНГОВОВАНА

ГЛАЗУР «АМАДЕУС»

Сучасна пазова черепиця з глибоким подвійним пазуванням

Стодо 12

(мінімальний кут нахилу 20°)¹

Створює дуже надійний захист від атмосферних впливів та одночасно забезпечує переміщення кроку обрешітки до 40 мм. На лицьовій стороні має посередині один плоский жолобок, завдяки чому утворює після укладання вишукану та гармонійну структуру дахового покриття.

¹ При умові використання додаткового водонепроникного гідроізоляційного шару





КОЛЬОРИ



ПРИРОДНЯ

МІДНО-КОРИЧНЕВА

ТЕМНО-КОРИЧНЕВА

ЧОРНА

КАШТАНОВО-КОРИЧНЕВА

ЧОРНА

ПРИРОДНЯ

АНГОВОВАНА

ГЛАЗУР

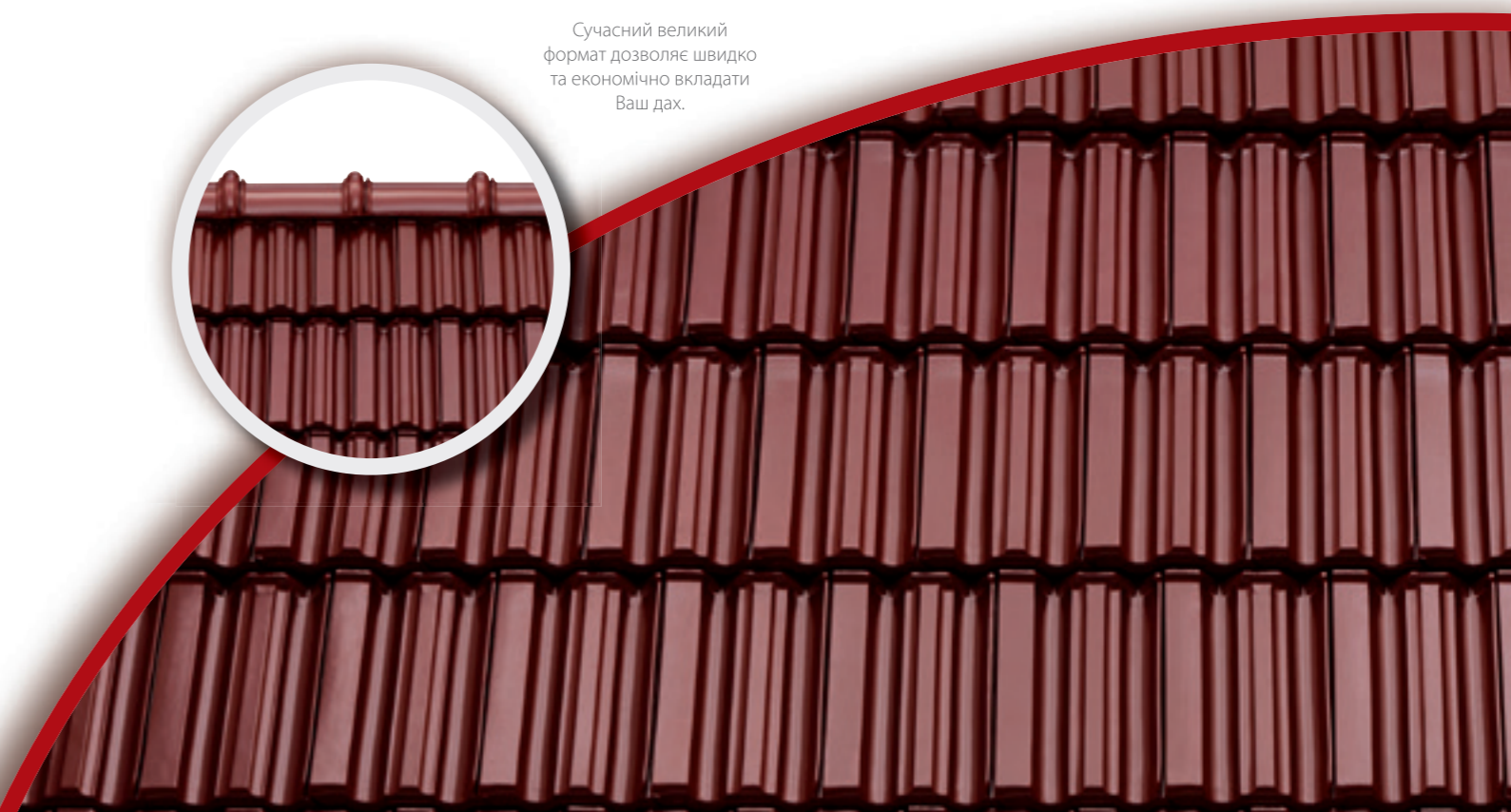
Сучасний великий формат дозволяє швидко та економічно вкладати Ваш дах.

Фальцовка 11

(мінімальний кут нахилу 20°)¹

Класична керамічна черепиця, що відтворює стиль 19 сторіччя. Глибокі пази як в головній частині, так і в бокових частинах, збільшують щільність покриття даху, тому така керамічна черепиця може використовуватися навіть у надзвичайно складних кліматичних умовах.

¹ При умові використання додаткового водонепроникного гідроізоляційного шару





КОЛЬОРИ



ПРИРОДНЯ

АНГОВОВАНА

ГЛАЗУР «АМАДЕУС»

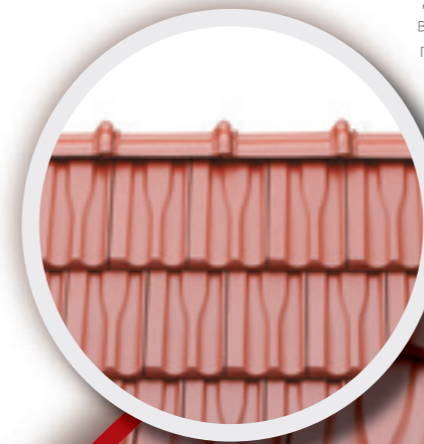
Ці особливості дозволяють прості, але високоякісні та безпечні покриття даху до 60 мм.

Граніце 11

(мінімальний кут нахилу 20°)¹

Граніце 11 – регульована керамічна черепиця. Конструкція канавки дозволяє встановлювати обрешітку з інтервалом 340-400 мм. Бокові пази та водяна канавка збільшують щільність покриву та захист від екстремальних кліматичних умов.

¹ При умові використання додаткового водонепроникного гідроізоляційного шару





КОЛЬОРИ



ПРИРОДНЯ

ЧЕРВОНА

ПРИРОДНЯ

АНГОВОВАНА

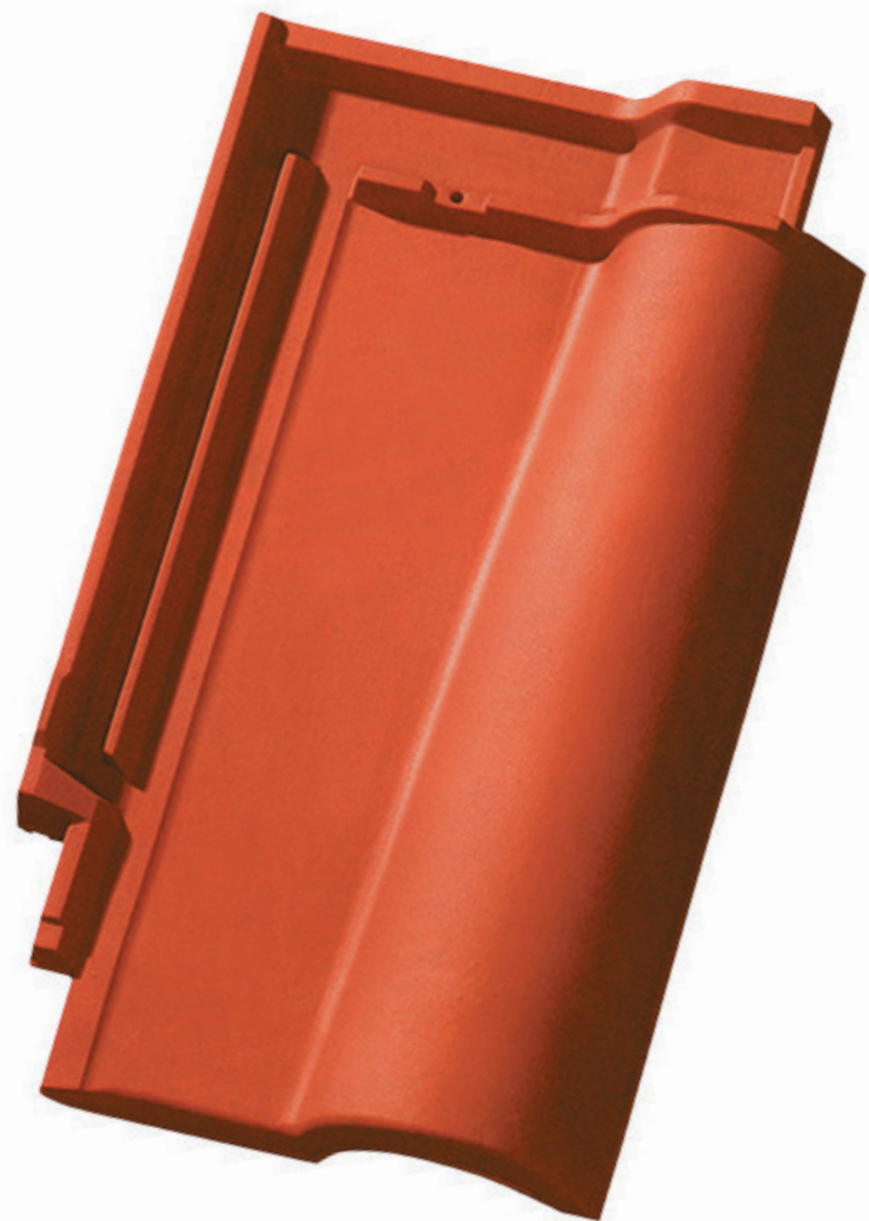
Французька 14 має жваву, виразну структуру поверхні із стовщеною серединою та кромкою.

Французька 14

(мінімальний кут нахилу 20°)¹

Французька 14 з подвійним і досить глибоким основним і боковим пазуванням забезпечує надійне та міцне з'єднання покриття особливо проти сильних дощів. Завдяки своєму класичному формату та укладанню черепиця підходить не тільки для сучасних покрівель, але і для реконструкції історичних об'єктів.

¹ При умові використання додаткового гідроізоляційного шару



КОЛЬОРИ



ТЕРАКОТА

АНТІК

ПРИРОДНЯ

АНГОВОВАНА

Медітеран

(мінімальний кут нахилу 12°)¹

Керамічна черепиця Медітеран приносить в наш дім атмосферу середземномор'я. Хвиляста форма поєднує природність з латинським темпераментом.

¹ При умові використання додаткового водонепроникного гідроізоляційного шару





КОЛЬОРИ



ЧОРНА

ГРАНІТ

ЧЕРВОНА

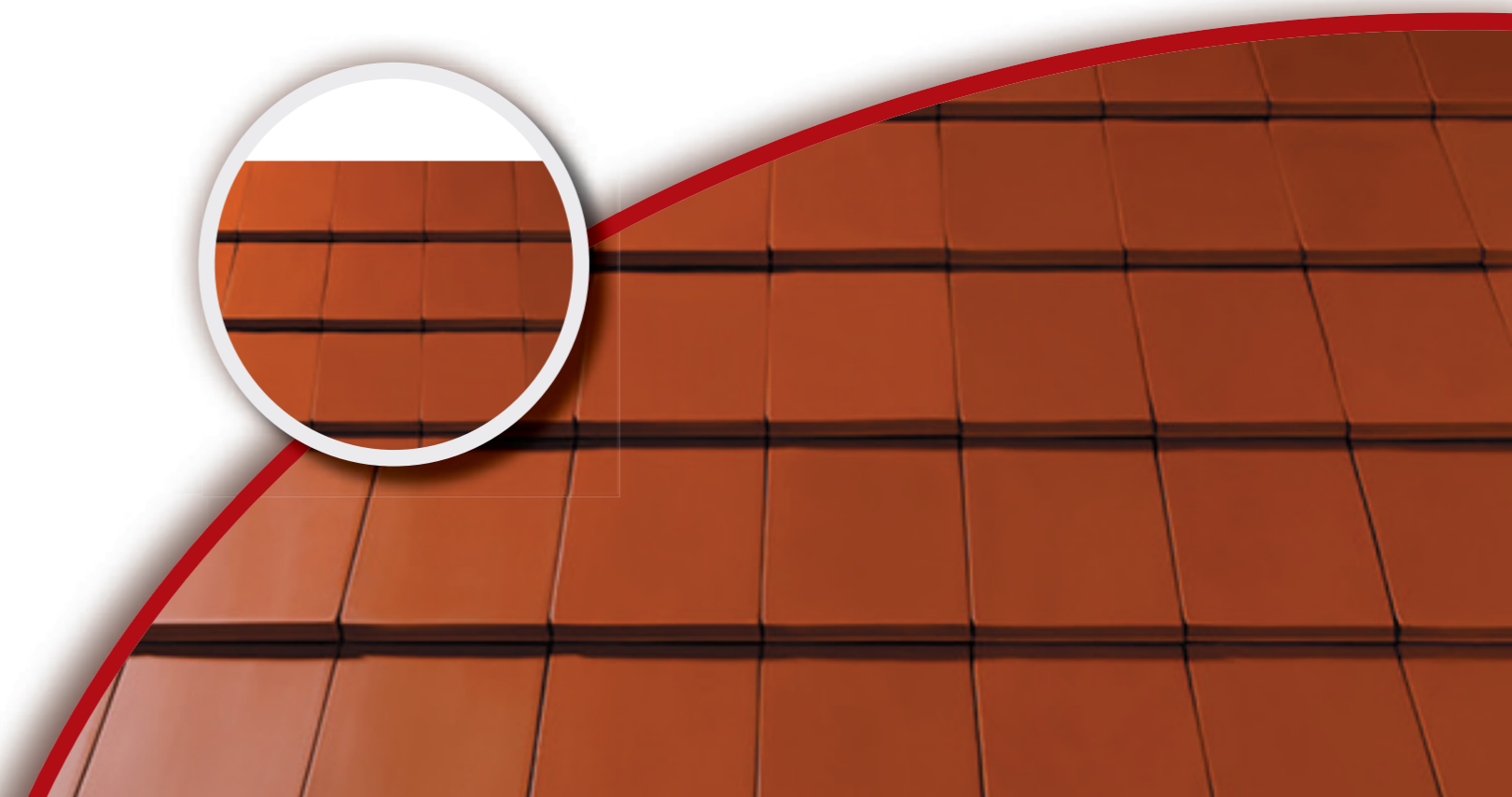
АНГОНОВАНА

Інспіра

(мінімальний кут нахилу 20°)¹

Це черепиця, дизайн якої найчастіше опиняється першим вибором архітекторів та дизайнерів. Особливо в новому будівельному сегменті, де популярні передові технології з гладкими інноваційними поверхнями аба модними кольорами.

¹ При умові використання додаткового водонепроникного гідроізоляційного шару





КОЛЬОРИ



ТЕРАКОТА

ЧЕРВОНА

КОРИЧНЕВА

МІДНО-КОРИЧНЕВА

АНГОБОВАНА

Танго Плюс

(мінімальний кут нахилу 15°)¹

Популярна великоформатна черепиця Tango Plus увінчає ваш будинок своєю легкою елегантністю та приголомшливим стилем. Вона просто зачаровує вас, як чудовий танець, від якого отримала свою назву. Ідеально підходить для нового будівництва та реконструкції.

¹ При умові використання додаткового водонепроникного гідроізоляційного шару





КОЛЬОРИ



АНГОВОВАНА

ТЕРАКОТА

ЧЕРВОНА

КОРИЧНЕВА

МІДНО-КОРИЧНЕВА

ЧОРНА

Румба

(мінімальний кут нахилу 12°)¹

Черепиця з безперервним боковим замком, що забезпечує відмінний захист від впливів погоди. Підходить для покрівель з ухилом від 22°, а з додатковим гідроізоляційним шаром від 12°. Змінний крок обрешітки до 25 мм, тому також підходить для реконструкції даху.

¹ При умові використання додаткового водонепроникного гідроізоляційного шару





КОЛЬОРИ



ТЕРАКОТА

ЧЕРВОНА

СВІТЛО-КОРИЧНЕВА

КОРИЧНЕВА

МІДНО-КОРИЧНЕВА

ЧОРНА

ЧОРНА «HEPO»

АНГОБОВАНА

Болеро

(мінімальний кут нахилу 15°)¹

Плавні контури черепиці Болеро підкреслять всі переваги сучасної архітектурної споруди. Велична простота в сучасному стилі будівництва. Ретельний підбір сировини і високотехнологічний спосіб обробки гарантують максимальну механічну витривалість та оптимальну вагу покрівлі.

¹ При умові використання додаткового водонепроникного гідроізоляційного шару



Завдяки сучасним технологіям, що застосовуються на заводах концерну TONDACH®, дана черепиця є високотехнологічним продуктом, що наділений найкращими якістьми та властивостями.



КОЛЬОРИ



Твіст

(мінімальний кут нахилу 15°)¹

Керамічна черепиця, що підходить не тільки для нових будівель, а й для реконструкції старих. Керамічна черепиця Твіст завдяки великому розміру економить роботу покрівельника – надає можливість більш простої та швидкої укладки черепиці, також економить пиломатеріал.

¹ При умові використання додаткового водонепроникного гідроізоляційного шару





КОЛЬОРИ



ОК ПРИРОДНЯ

ОК ЧЕРВОНА

ОК АНТІК

ПРИРОДНЯ

АНГОБОВАНА

Бобровка ОК

(мінімальний кут нахилу 23°)¹

Непереможна королева серед всіх моделей керамічної черепиці. Здавна прикрашає величні замки і будови по всій Європі. Саме завдяки моделі Бобровка покрівлі та їх вежі набувають милий для ока казково лускатий вигляд.

¹ При умові використання додаткового водонепроникного гідроізоляційного шару





КОЛЬОРИ



ПК ПРИРОДНЯ

ПК ЧЕРВОНА

ПК АНТІК

ПРИРОДНЯ

АНГОБОВАНА

Бобровка ПК

(мінімальний кут нахилу 23°)¹

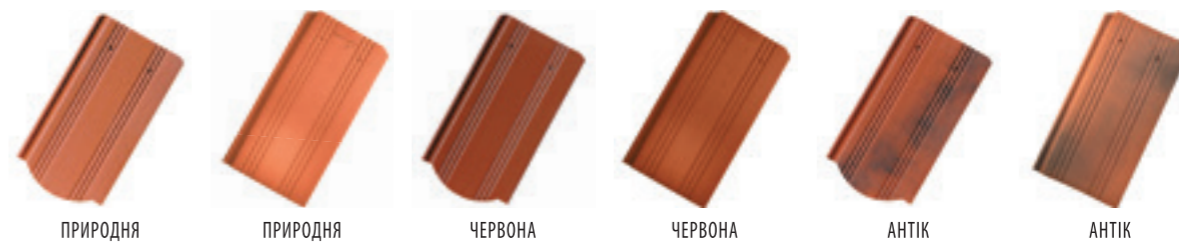
Непереможна королева серед всіх моделей керамічної черепиці. Здавна прикрашає величні замки і будови по всій Європі. Саме завдяки моделі Бобровка покрівлі та їх вежі набувають милий для ока казково лускатий вигляд.

¹ При умові використання додаткового водонепроникного гідроізоляційного шару





КОЛЬОРИ



ПРИРОДНЯ

АНГОВОВАНА

Фальцева бобровка

(мінімальний кут нахилу 23°)¹

Елегантне і водночас доступне цінове рішення для тих, хто прагне отримати покрівлю типу Бобровка. Бічний замок полегшує монтаж і тим самим економить пиломатеріал. Менші витрати черепиці на м² зумовлюють меншу вагу повної покрівлі.

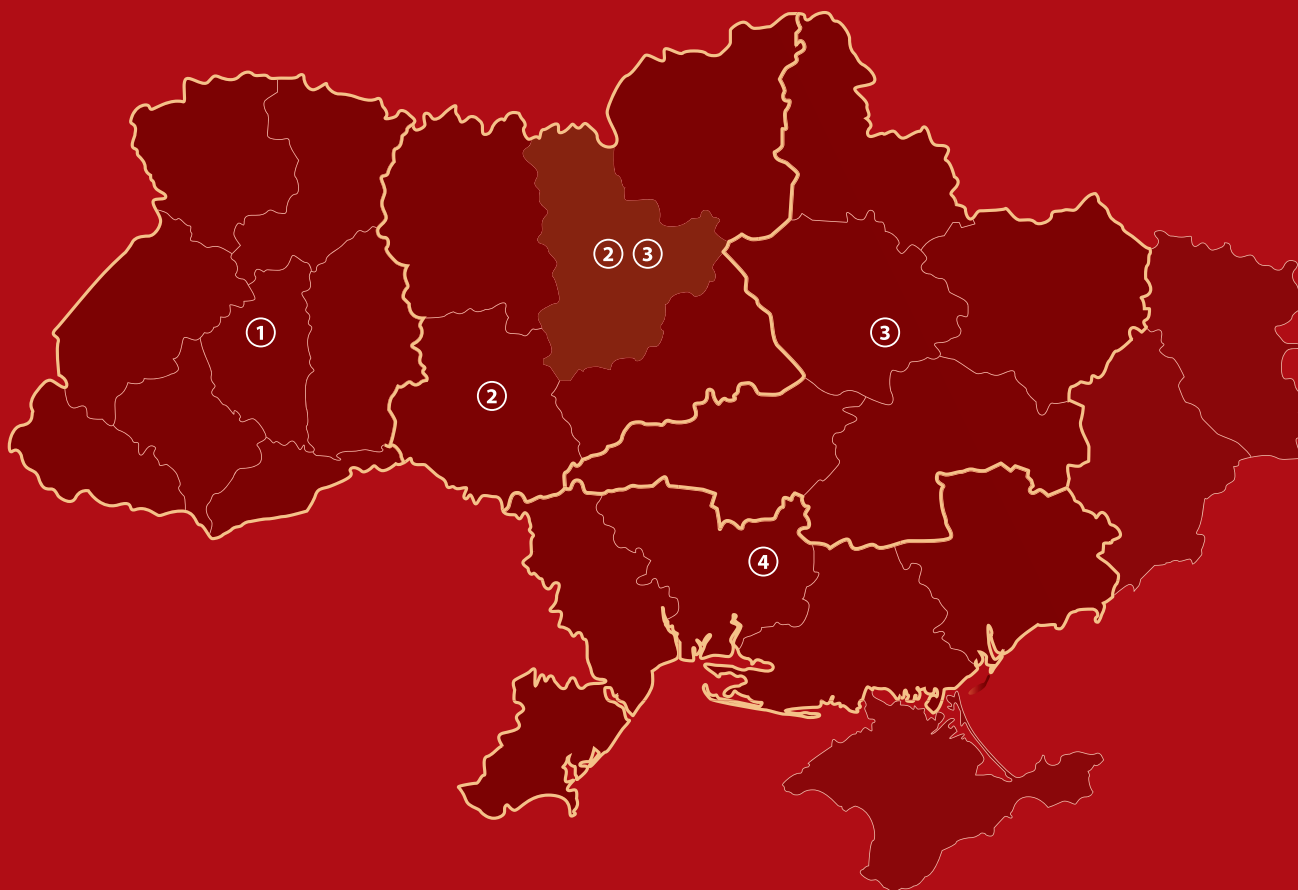
¹ При умові використання додаткового водонепроникного гідроізоляційного шару





ПРИКРАСИ ДЛЯ ДАХУ





- 1 Тарас ЛИПКА**
(Львівська, Волинська, Рівненська, Тернопільська, Хмельницька, Івано-Франківська, Чернівецька та Закарпатська обл.)
тел. +38 (067) 441 76 37
Taras.Lipka@wienerberger.com
- 2 Василь АНДРІЄЧКО**
(Житомирська, Вінницька, Чернігівська, Черкаська обл. та Київ)
тел. +38 (067) 239 68 98
Vasyl.Andriechko@wienerberger.com
- 3 Дмитро ПЕТРЕНКО**
(Кропивницька, Дніпропетровська, Полтавська, Сумська, Харківська обл. та Київ)
тел. +38 (067) 649 28 89
Dmitriy.Petrenko@wienerberger.com
- 4 Валерій ЛИСТЮК**
(Одеська, Миколаївська, Херсонська а Запорізька обл.)
тел. +38 (067) 354 53 20
Valeriy.Listyuk@wienerberger.com

ТЕХНІЧНА ПІДТРИМКА:**Олег ОЛІЙНИК**

тел. +38 (067) 446 81 98

Oleg.Oliinyk@wienerberger.com

ТОВ «Вінербергер»
02222, м.Київ,
вул. Крайня, 1в
тел. +38 (044) 594 50 46

info@wienerberger.ua
www.wienerberger.ua